

TENDANCES

ÉNERGIE

Quand la mer turbine  
» PAGE 10

QUALITÉ

Les défauts du bois inspectés en profondeur  
» PAGE 13

SIDÉRURGIE

La production d'acier devient moins énergivore  
» PAGE 14

ENTRETIEN

Frédéric Carencotte  
Directeur industriel de Rhodia terres rares  
» PAGE 16

PROCESS

Oslo lave sa neige  
» PAGE 17

LE KIOSQUE

» PAGE 18

ÉOLIENNE

Turbine furtive  
» PAGE 19

LE BAROMÈTRE

» PAGE 20

SÉCURITÉ

Que vont devenir les nanodéchets?  
» PAGE 21

TRANSPORT

Un GPS ultraprécis pour l'écotaxe  
» PAGE 22

URBANISME

Collecte pneumatique des déchets  
» PAGE 24

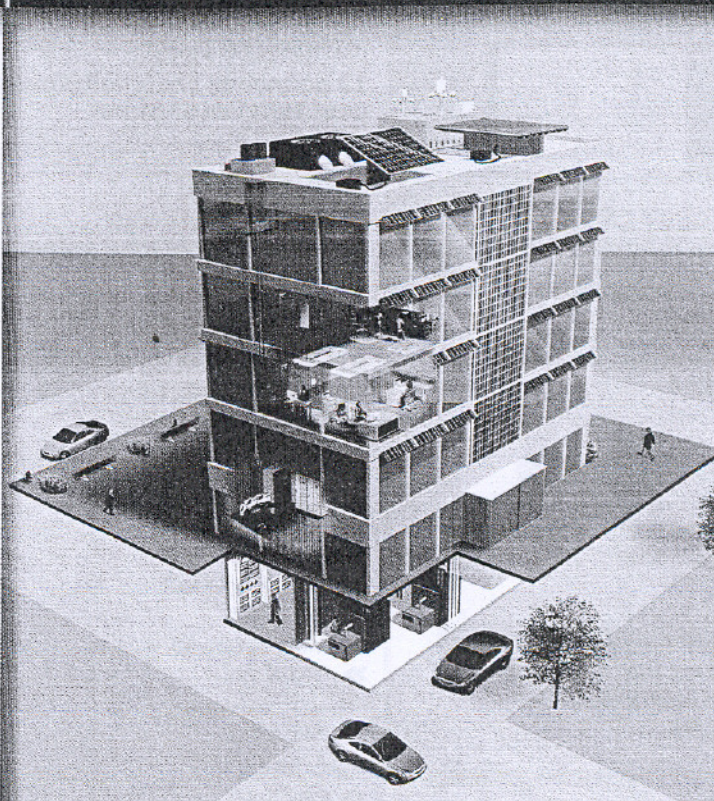
CHIMIE

Les biocarburants de deuxième génération trouvent leurs voies  
» PAGE 27

L'AGENDA

» PAGE 28

EN COUVERTURE



CONCEPTION

La démarche durable se construit en amont  
» PAGE 32

GROS ŒUVRE

Réduire l'empreinte écologique du chantier  
» PAGE 34

SECOND ŒUVRE

Sélectionner les matériaux à haute performance  
» PAGE 36

ÉQUIPEMENTS

Optimiser la consommation énergétique  
» PAGE 38

L'EXEMPLE À SUIVRE

Green Office  
Le bâtiment qui se passe de climatisation  
» PAGE 40

POUR ALLER PLUS LOIN

L'enquête continue sur Internet  
» PAGE 42

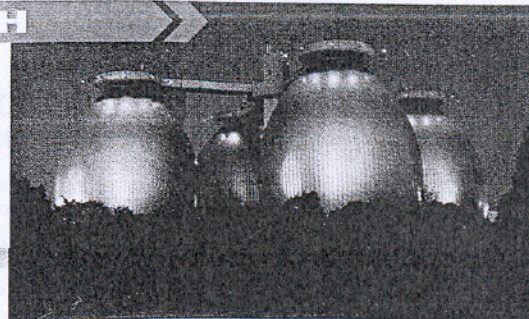
ÉCOCONSTRUCTION

Innovations à tous les étages

Le bâtiment vert s'impose aux architectes et aux constructeurs. L'innovation se poursuit dans tous les domaines. Même les éditeurs de logiciels de CAO sont de la partie en créant des outils de maquette numérique facilitant l'intégration entre tous les intervenants. Visite de ces innovations à tous les étages. » PAGE 30

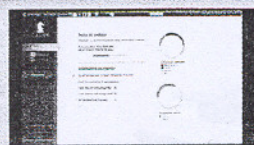
LA PHOTO-TECH

Les digesteurs de la station d'épuration de Bottrop en Allemagne traitent les rejets de 1,3 million d'habitants.  
» PAGE 44



REÇU  
Le 14 NOV. 2011

## EXPÉRIENCES



## ENQUÊTE

**Écoconception: un sentier bien balisé**

» PAGE 48

## CAS D'ENTREPRISE

**Géothermie**

L'Oréal divise par deux ses émissions de CO<sub>2</sub>

» PAGE 52

## FICHE ENVIRONNEMENT

**Trouvez de l'or dans vos déchets industriels**

» PAGE 53

## PRODUITS

## GUIDE D'ACHAT

**12 panneaux photovoltaïques pour toitures d'usines**

» PAGE 56

## FICHE OUTIL

**Choisir des panneaux photovoltaïques pour usines**

» PAGE 61

## NOUVEAUTÉS

**Notre sélection de produits classés en 6 secteurs de référence**

Mesure

» PAGE 64

Matériel informatique

» PAGE 66

Emballage logistique

» PAGE 68

Bâtiment et travaux publics

» PAGE 70

Chimie-matériaux

» PAGE 72

Télécoms

» PAGE 74

## CAMPUS

**Toutes les filières s'adaptent aux métiers de l'environnement**

» PAGE 76

## INTELLIGENCES

## RENCONTRE

**«La chimie est indispensable à l'essor des énergies vertes»**

Christian Collette, directeur R&D d'Arkema

» PAGE 80

## PAROLES D'AUTEUR

**Sciences**

La recherche climatique se dévoile au grand public

» PAGE 84

## JEUX

**L'énigme**

Deux hommes et un train

» PAGE 85

Pierre Duschene, ingénieur ECE spécialiste environnemental et développement



## MISE À NU

## UNE PLANTE DOPÉE POUR LA DÉPOLLUTION

» PAGE 86

CE NUMERO COMPORTE :  
UN ENCART ABONNEMENT BROCHÉ  
DE 4 PAGES ENTRE LES PAGES 4 ET 85

CRÉDITS PHOTOS  
COUVERTURE:  
AUTODESK  
SOMMAIRE:  
RÉA; B. LEVY; J.L. BERTINI;  
P. GUITTET; D.R.

**TOSHIBA**

Leading Innovation >>>

> **DISQUES DURS SSD DE TOSHIBA : LE CHOIX IDÉAL POUR L'INFORMATIQUE MOBILE**

Alors que les applications informatiques deviennent de plus en plus mobiles, vous avez besoin de composants qui vous permettent de développer des produits plus rapides, légers et éco-énergétiques que jamais.

Les disques SSD de Toshiba, constitués de nos mémoires NAND Flash perfectionnées, ne comportent aucun composant mobile, ce qui leur confère robustesse et stabilité et permet d'augmenter considérablement leur vitesse de lecture et d'écriture. Utilisant des interfaces de valeur hautement reconnue proposées dans une vaste gamme de facteurs de forme, nos disques SSD constituent la solution idéale pour toutes vos applications informatiques grand public et industrielles.

Pour plus d'informations sur notre gamme complète de disques SSD, consultez le site [www.toshiba-components.com/ssd](http://www.toshiba-components.com/ssd)

