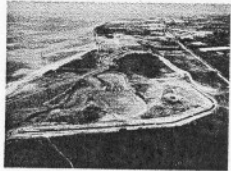


International
Environnement
Réhabilitation
Energies
Renouvelables
IAAP
Travaux
Souterrains
Réseaux
Terrassements



◆ Port 2000 et l'environnement
P. Scherrer, P. Galichon, V. Hauchecorne

96



◆ Le reposoir sur dune. La phase travaux entre octobre 2001 et février 2002
Th. Lebreton, M. Kowalski

101

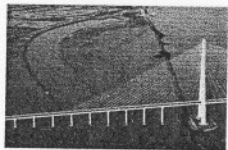


◆ Conception d'îlots reposoirs pour les oiseaux marins dans l'estuaire de la Seine
G. Debout, Ch. Bessineton, Ch. Aulert, P. Gallichon

103

◆ Réalisation d'un îlot reposoir au sud de la digue du Ratier
H. Been

106



◆ La réhabilitation des vastières
D. Poissonnier

111



◆ L'assistance au management de projet sur Port 2000
K. Whitmore

119



◆ Les dessertes terrestres de Port 2000
J.-D. Poncet, P. Vaudour, J.-P. Ternon, Th. Vaillant

123

◆ Attribution des terminaux de Port 2000
J.-Y. Le Ven, E. Durand

131

◆ Le terminal de France. Projet Pélican
M. Henry

132

◆ Solutions techniques pertinentes et développement durable
E. Ludot, J.-L. Duchez, E. Boulanger

135

**Spécial Matériels TP -
 Panorama et perspectives**

139

**Répertoire
 des fournisseurs**

155

**ABONNEMENT
 TRAVAUX**

Encart après p. 48

INDEX DES ANNONCEURS

ALKOR DRAKA	14	MERLO	23
AMMANN	153	PORT AUTONOME DU HAVRE	6 ET 7
BELL FRANCE	154	PRO BTP	2È DE COUVERTURE
CNETP	87	SCETAURROUTE	2
EBOSYSTEMS	151	SETEC TPI	13
ETERNIT	147	SOCIÉTÉ DE DRAGAGE INTERNATIONAL	56
GTM TERRASSEMENT GROUPE GTM		SODRANORD	117
CONSTRUCTION	4È DE COUVERTURE	SOLÉTANCHE BACHY	87
HAULOTTE GROUP	3È DE COUVERTURE	SOTRALENTZ CONSTRUCTION	88
HUNNEBECK FRANCE	144	SOTRES	117
IHC	102	SPIE FONDATIONS	144
INTERMAT	4	URS FRANCE	24
JEAN MULLER INTERNATIONAL	55		