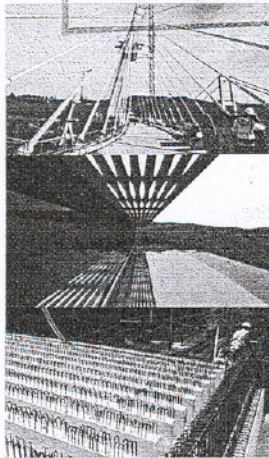


REÇU

Le 24 JAN. 2011

Travaux 877 dec 2010/jan 2011



#### ATTENTES ET ORIENTATIONS

04 POUR UNE RELANCE DE L'INNOVATION EN GÉNIE CIVIL

#### OUVRAGES D'ART

08 INNOVATIONS DANS LE DOMAINE DES OA

11 STRUCTURES EN BÉTONS FIBRÉS À ULTRA-HAUTES PERFORMANCES (BFUP). ÉTAT DE L'ART ET PERSPECTIVES

22 RECHERCHES ET INNOVATIONS POUR LES PONTS EN OSSATURE MIXTE : LE PROJET NATIONAL MIKTI

24 DES POUTRES PRÉFLÉCHIES EN BÉTON À TRÈS HAUTES PERFORMANCES

26 DISPOSITIONS DE RABOUTAGE INNOVANTES

28 ENCASTREMENT DIRECT DE L'ÂME DANS LA DALLE EN BÉTON

30 AMÉLIORATION DES PONTS À POUTRELLES ENROBÉES - ÉTUDE EN VUE DE L'ALLÈGEMENT

32 DALLE GAUFRÉE EN BFUP ET APPLICATION

34 AMÉLIORATION DE LA CONCEPTION DES OUVRAGES BIPOUTRE EN OSSATURE MIXTE



#### SOLS ET TERRASSEMENTS

36 PROJET DE RECHERCHE TerDOUEST - CONSTRUCTION D'UN REMBLAI DE RÉFÉRENCE POUR TESTER LE RÉEMPLOI D'ARGILES TRÈS PLASTIQUES

44 PROJET DE RECHERCHE TerDOUEST - L'APPORT DE NOUVEAUX ESSAIS POUR LE RÉEMPLOI DES SOLS FINS EN TERRASSEMENT

52 PROJET DE RECHERCHE REMPARE® - LA RE-INGÉNIERIE DES MERLONS PARE-BLOCS PAR COMPOSANTS ANTHROPIQUES RECYCLÉS

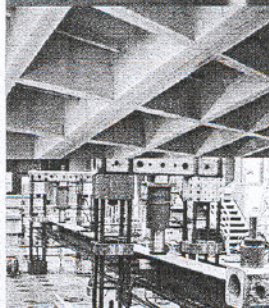


#### TRAVAUX SOUTERRAINS

62 BIOCALCIS, UN NOUVEAU PROCÉDÉ DE CONSOLIDATION DE SOLS PAR VOIE BIOLOGIQUE

66 BIOSEALING, UNE TECHNIQUE ÉCOLOGIQUE POUR LUTTER CONTRE LES FUITES ET ÉCOULEMENTS D'EAU DANS LE SOL

70 PYXIS, SYSTÈME DE GUIDAGE DE TUNNELIERS PAR BOUYGUES TRAVAUX PUBLICS



#### ROUTES

78 PROJET DE RECHERCHE RECYROUTE : VALIDATION DE MATÉRIAUX COMPOSITES INTÉGRANT DES FRAISATS BITUMINEUX TRAITÉS AU LIANT HYDRAULIQUE POUR ASSISE DE CHAUSSÉES À FORT TRAFIC

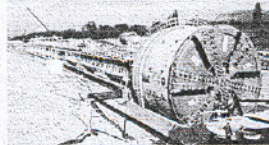


#### INGÉNIERIE

82 PROJET DE RECHERCHE COMMUNIC : LA MAQUETTE NUMÉRIQUE POUR LES INFRASTRUCTURES

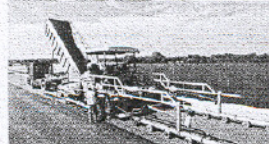
86 PASSAGE EN 3D

90 OPTIFLUX : UNE INNOVATION EN MATIÈRE D'INGÉNIERIE DES INFRASTRUCTURES DE TRANSPORTS FACE AUX ENJEUX DE LA BIODIVERSITÉ



#### INSTRUMENTATION

94 MÉTROLOGIE SATELLITAIRE ET ÉVALUATION DES RISQUES LIÉS AUX INSTABILITÉS DES SOLS ET DES STRUCTURES : UNE INNOVATION AU SERVICE DE LA VILLE DURABLE



#### ANALYSE CYCLE DE VIE

98 ÉVALUER LES IMPACTS ENVIRONNEMENTAUX D'UN PROJET - L'APPORT INNOVANT DE L'ANALYSE DU CYCLE DE VIE (ACV)



#### ACIERS

104 LE NOUVEAU PÔLE DE COMPÉTENCES ET D'INNOVATION « CONSTRUCTIONS MÉTALLIQUES ET MIXTES » AU CETE DE L'EST