

REÇU

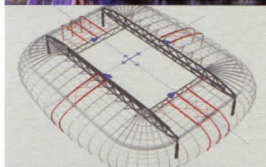
Le 13 JAN. 2014



004 ALBUM

008 ACTUALITÉ

014 LA FNTP REMET SES TROPHÉES DES TRAVAUX PUBLICS AU SALON DES MAIRES ET DES COLLECTIVITÉS LOCALES



020 **ENTRETIEN AVEC RUDY RICCIOTTI**  
LE PROVENÇAL ARCHITECTE SENSIBLE QUI DÉCOIFFE

024 **BONNA SABLA :**  
**DU TUYAU PRESSION AU SUR MESURE AVEC LA QUALITÉ INDUSTRIELLE**



030 **LE STADE PIERRE MAUROY À LILLE**  
UN STADE URBAIN MULTIFONCTIONNEL

038 **LE STADE PIERRE MAUROY À LILLE**  
STRUCTURES DE GÉNIE CIVIL



044 **LE STADE PIERRE MAUROY À LILLE**  
LA CHARPENTE MÉTALLIQUE

052 **LE STADE PIERRE MAUROY À LILLE**  
LA « BOÎTE À SPECTACLE »



060 **LE STADE JEAN BOUIN À PARIS**  
APPLICATION MAGISTRALE DU BÉTON FIBRÉ



068 **LE STADE ALLIANZ RIVIERA À NICE**  
UN STADE VERT SUR LA GRANDE BLEUE

074 **LE STADE OCÉANE DU HAVRE**  
L'ALLIANCE COMPLEXE DES MATÉRIEAUX, MARQUE DE NOUVEAUX STADES

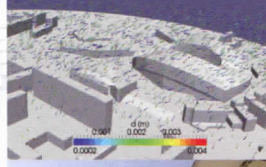


079 **LE STADE AQUATIQUE S.P. MUKHERJEE À NEW-DEHLI**  
UN EXEMPLE ORIGINAL DE TOITURE SUSPENDUE

084 **LE NOUVEAU STADE DE BORDEAUX**  
UN DUO BÉTON - ACIER, RECONNAISSABLE ENTRE TOUS



088 **RECONFIGURATION DU STADE VÉLODROME DE MARSEILLE ET DE SES ABORDS**  
UNE RÉALISATION COMPLEXE EN SITE OCCUPÉ



096 **SÉCURITÉ ET CONFORT DANS LES STADES DE DEMAIN**

104 **LE STADE DE LIBREVILLE**  
CALCUL DE LA COUVERTURE MÉTALLO-TEXTILE



109 **TÉRÉSORS DE NOS ARCHIVES**  
LE NOUVEAU STADE CHARLETY EN 1994

